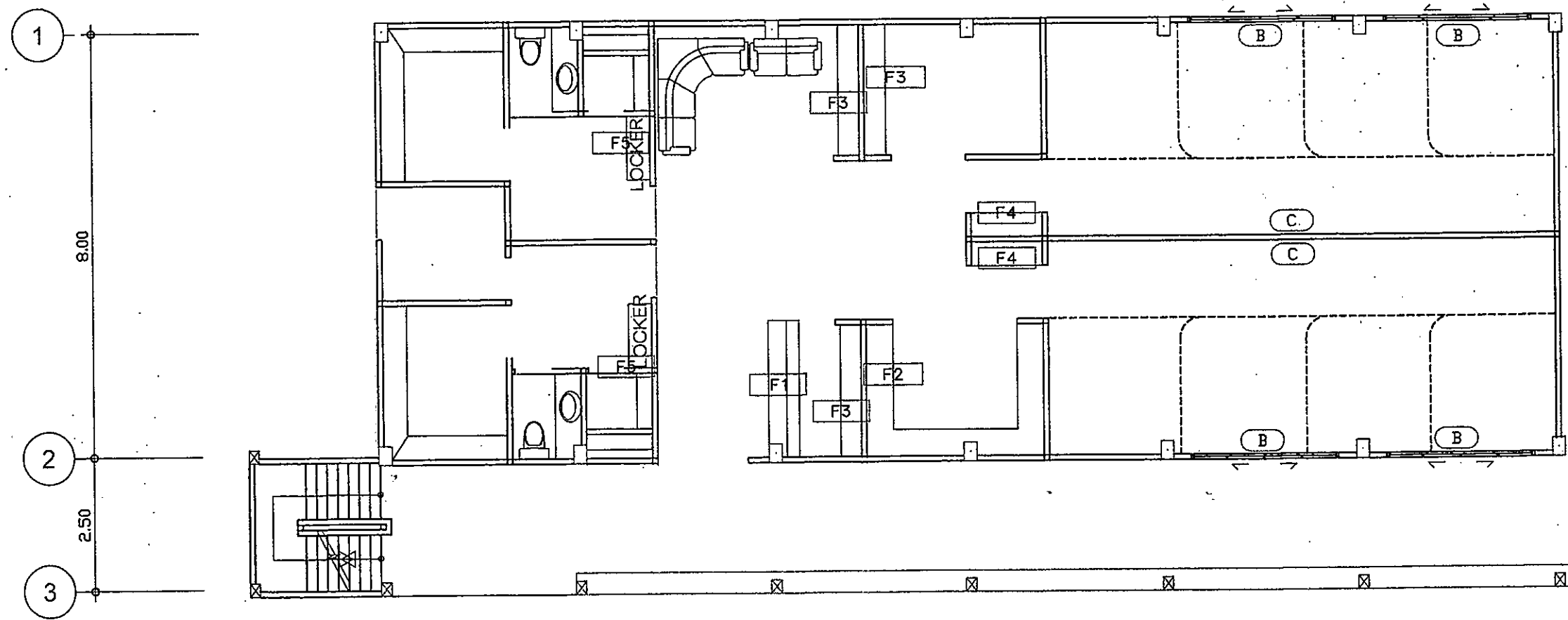
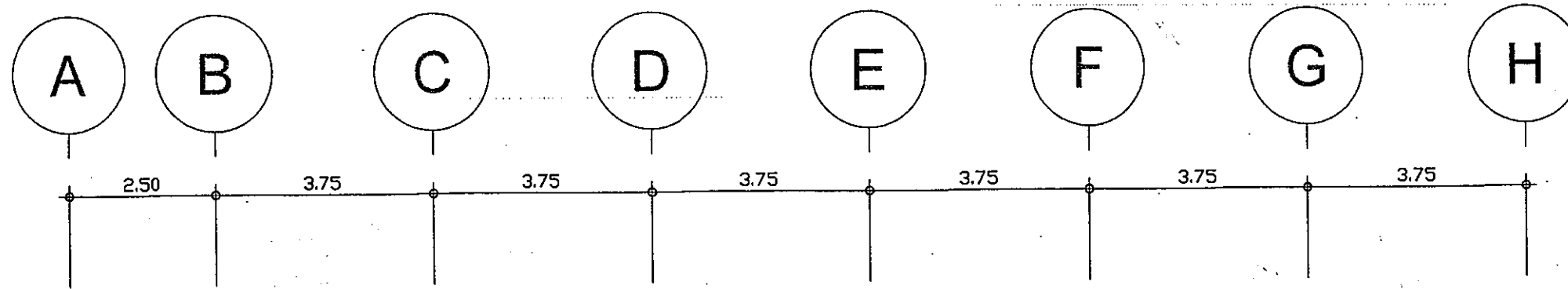


# แนว A ด้านแพทย์แผนไทย



แปลนครุภัณฑ์

มาตราส่วน 1:100

© เหมือน A กระจกสูง ๒.๐๐ ม.

โรงพยาบาลชยันตเรนทร  
สำนักงานปลัดกระทรวง  
กระทรวงสาธารณสุข

แบบ

ปรับปรุงศูนย์ฟื้นฟูสุขภาพ  
การแพทย์แผนไทยและ  
และแพทย์ทางเลือก

ช่างเขียน/ช่างศิลป์

DRAFT นายพชัย ดวงทิพย์

สถาปนิก

ARCHITECT

วิศวกรโยธา

STRUCTURE

นักทนาย

INTERIOR

วิศวกรไฟฟ้า

ELECTRICAL

วิศวกรเครื่องกล

MECHANICAL

วิศวกรสุขาภิบาล

SANITARY

แสดงแบบ

แปลนครุภัณฑ์

แบบเลขที่

๔/๒๕๖๐

แผ่นที่

๑๗

จำนวน

๓๑

แก้ไขแบบ

ชื่อแพทย์/วิศวกร

วันที่

แบบก่อสร้างนี้เป็นงานลิขสิทธิ์ของนายแพทย์ชยันตเรนทร  
ห้ามทำซ้ำโดยไม่ได้รับอนุญาต