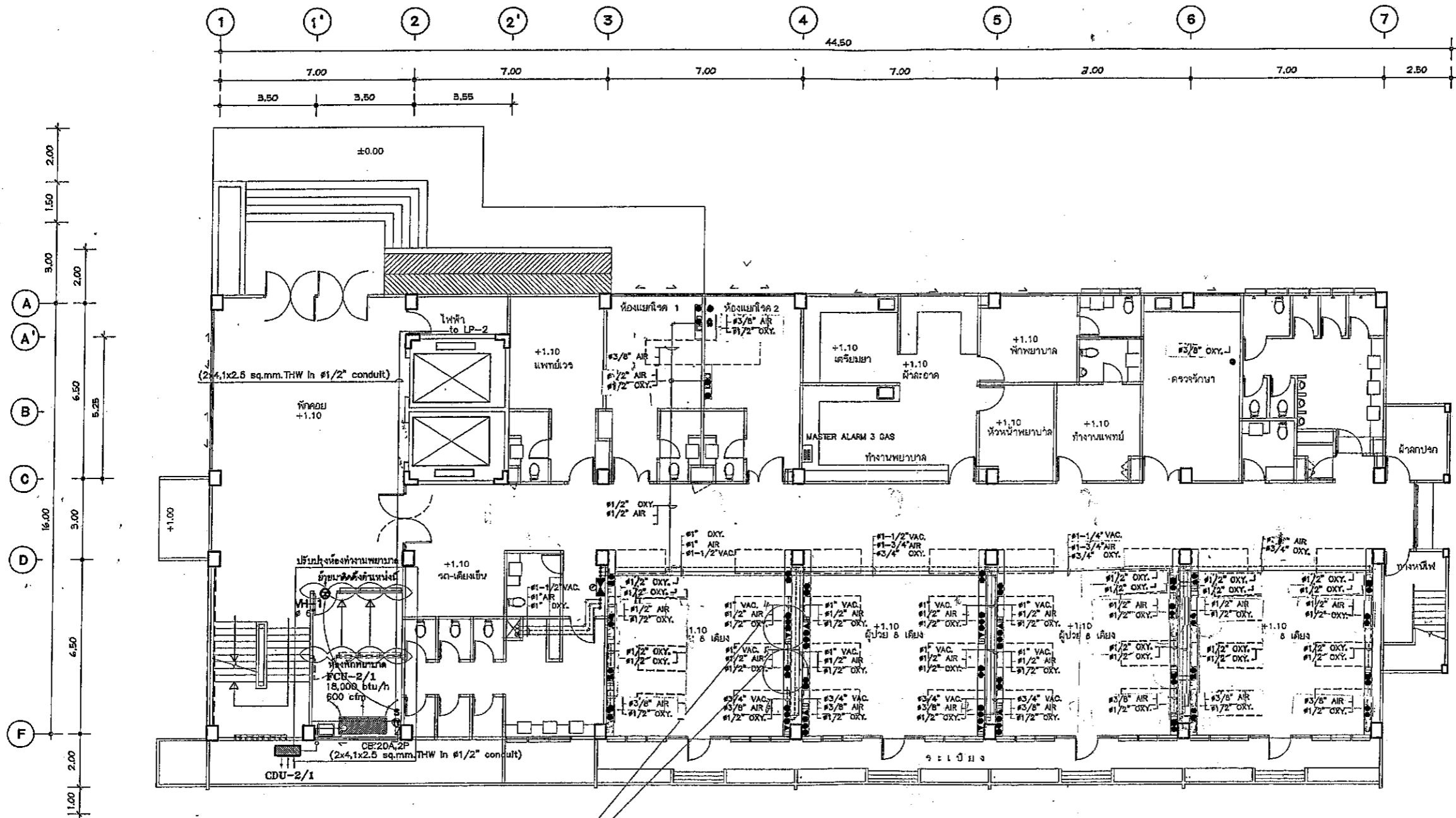


หมายเหตุ ห้อง gastro scope ติดตั้งหัวจ่ายออกซิเจน และ vacuum kam: 3 โหม่ง

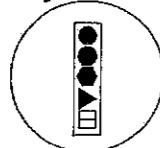
แปลนงานระบบท่อจ่ายแก๊สทางการแพทย์ ชั้นที่ 1-3

Signature: *[Handwritten signatures]*
 วิศวกร: *[Handwritten name]*

กองแบบแผน กรมสนับสนุนบริการสุขภาพ กระทรวงสาธารณสุข	
โครงการ ระบบแก๊สทางการแพทย์ (เตียง) อาคารผู้ป่วย 144 เตียง 3 ชั้น โรงพยาบาลสุราษฎร์ธานี จังหวัดสุราษฎร์ธานี	
ช่างเขียน	เสวี ใจดี
วิศวกร/ช่างเทคนิค	เสวี ใจดี
นายช่างเทคนิค/ช่างเทคนิค	สมชาย งามงาม
ผู้ควบคุมงาน	ดร. นฤพัชร์
MEDICAL GAS SYSTEM 3rd FLOOR PLAN	
เลขที่แบบ	04/09
วันที่	09
1. 145/พ. 11/61 2. 145/พ. 11/61	
3. 145/พ. 11/61 4. 145/พ. 11/61	
5. 145/พ. 11/61 6. 145/พ. 11/61	
7. 145/พ. 11/61 8. 145/พ. 11/61	



หมายเหตุ
 การจัดรูปแบบ OUTLET สำหรับ เตียงเด็ก



แปลนงานระบบท่อจ่ายแก๊สทางการแพทย์ ชั้นที่ 4

กองแบบแผน กรมสนับสนุนบริการสุขภาพ กระทรวงสาธารณสุข	
แบบที่ ระบบแก๊สทางการแพทย์ (เพิ่มเติม) อาคารผู้ป่วย 144 เตียง 6 ชั้น โรงพยาบาลชัยนาทนเรนทร จังหวัดชัยนาท	
ร่างโดย	เสวี โชติ
ตรวจสอบ/แก้ไข/ควบคุม	เสวี โชติ
พิกัดมาตรฐานอาคารและสภาพแวดล้อม 2	เสวี โชติ
ผู้ควบคุมการก่อสร้าง	เสวี โชติ
วันที่ อนุมัติ	
MEDICAL GAS SYSTEM 2nd FLOOR PLAN	
วันที่ออกแบบ	03/09
วันที่อนุมัติ	09
145/พ.ย./61	
144 เตียง 6 ชั้น	

Handwritten signatures and initials at the bottom of the page.