

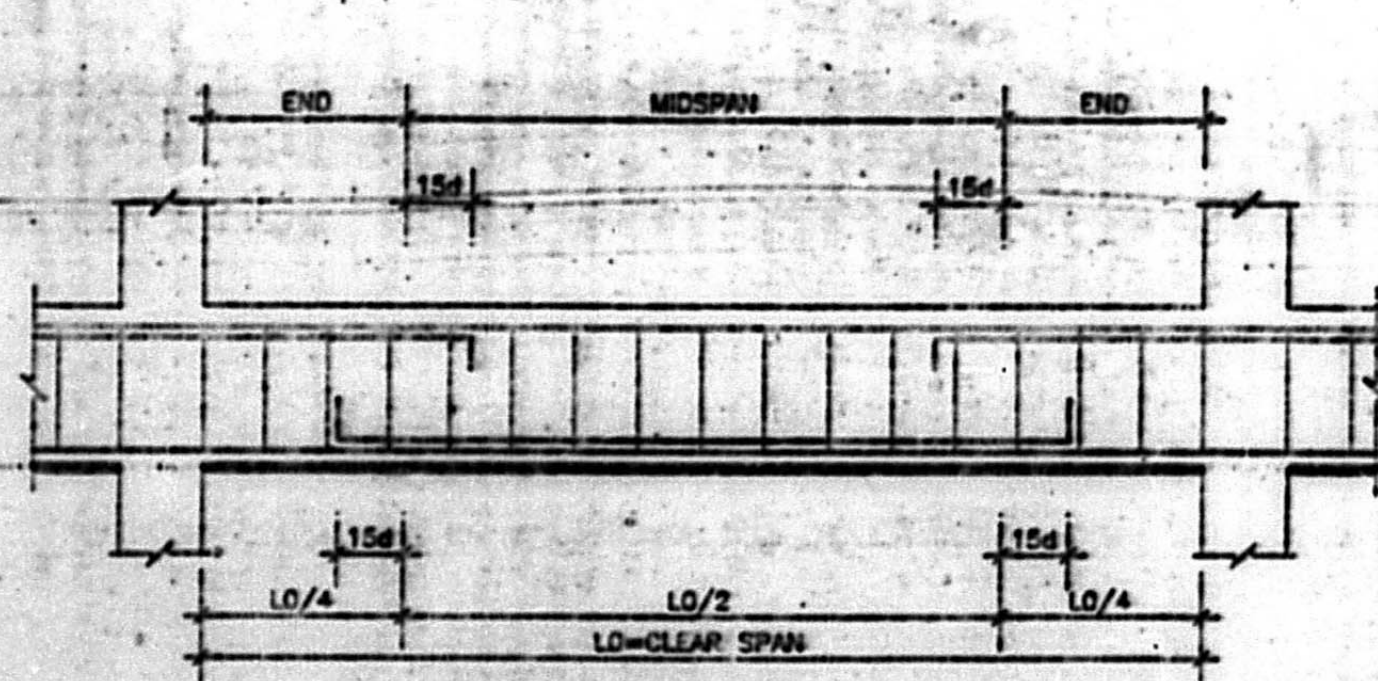
ขยายตาม (เหล็กเสริมในคาน DB หมายถึงเหล็กชั้นคุณภาพ SD 30 Ø หมายถึงเหล็กชั้นคุณภาพ SR 24)

ความ	B1	B2	B3		B4, BL1	B5	B6, BR3	B7		B8, BR2		B9
	คลองคาน	คลองคาน	ช่วงกลางคาน	ช่วงตอม่อ	คลองคาน	คลองคาน	คลองคาน	ช่วงกลางคาน	ช่วงหัวเสาหรือคานรับ	ช่วงกลางคาน	ช่วงตอม่อ และ BR', BR2'	คลองคาน
หน้าตัด												
เหล็กบน	2-Ø 12 มม.	2-Ø 16 มม.	2-Ø 16 มม.	3-Ø 16 มม.	4-Ø 20 มม.	2-Ø 25 มม. + 1-Ø 20 มม.	2-Ø 20 มม.	2-Ø 20 มม.	3-Ø 20 มม.	2-Ø 20 มม.	2-Ø 20 มม. + 1-Ø 16 มม.	2-Ø 16 มม.
เหล็กล่าง	2-Ø 12 มม.	3-Ø 16 มม.	2-Ø 16 มม.	2-Ø 16 มม.	4-Ø 20 มม.	2-Ø 25 มม. + 2-Ø 20 มม.	2-Ø 20 มม.	3-Ø 20 มม.	2-Ø 20 มม.	2-Ø 20 มม. + 1-Ø 16 มม.	2-Ø 20 มม.	2-Ø 16 มม.
เหล็กปลอก	ป-Ø 6 มม. @0.15 c/c	ป-Ø 6 มม. @0.15 c/c	ป-Ø 6 มม. @0.15 c/c	ป-Ø 6 มม. @0.15 c/c	ป-Ø 6 มม. @0.15 c/c	ป-Ø 6 มม. @0.15 c/c	ป-Ø 6 มม. @0.20 c/c	ป-Ø 6 มม. @0.20 c/c	ป-Ø 6 มม. @0.15 c/c	ป-Ø 6 มม. @0.20 c/c	ป-Ø 6 มม. @0.15 c/c	ป-Ø 6 มม. @0.20 c/c
ลักษณะของการเสริมเหล็ก	—	—	A		—	—	—	C		B		—
หมายเหตุ							2-Ø 12 มม.เสริมกลาง					2-Ø 12 มม.เสริมกลาง

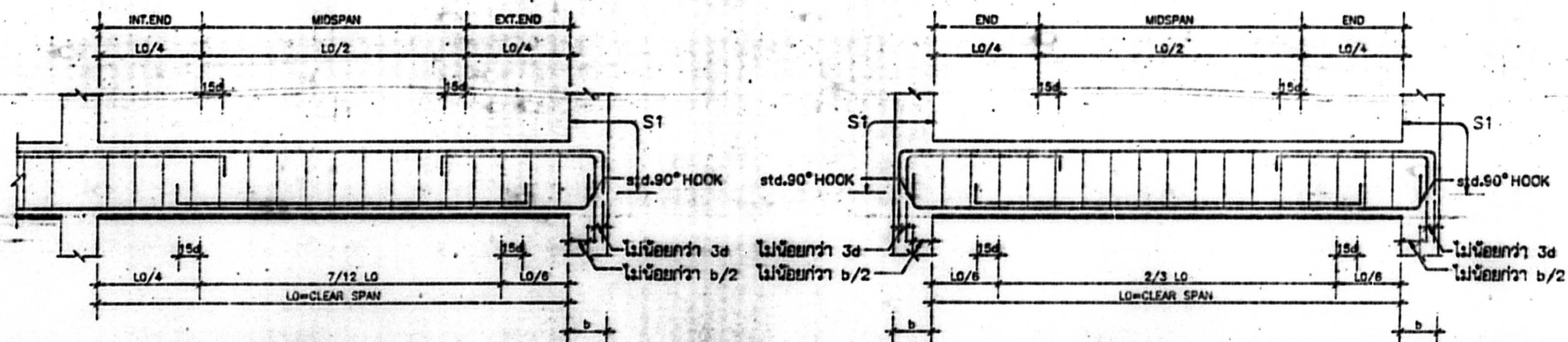
[illegible]

หมายเหตุ d =ขนาดเส้นผ่าศูนย์กลางของเหล็กเสริม

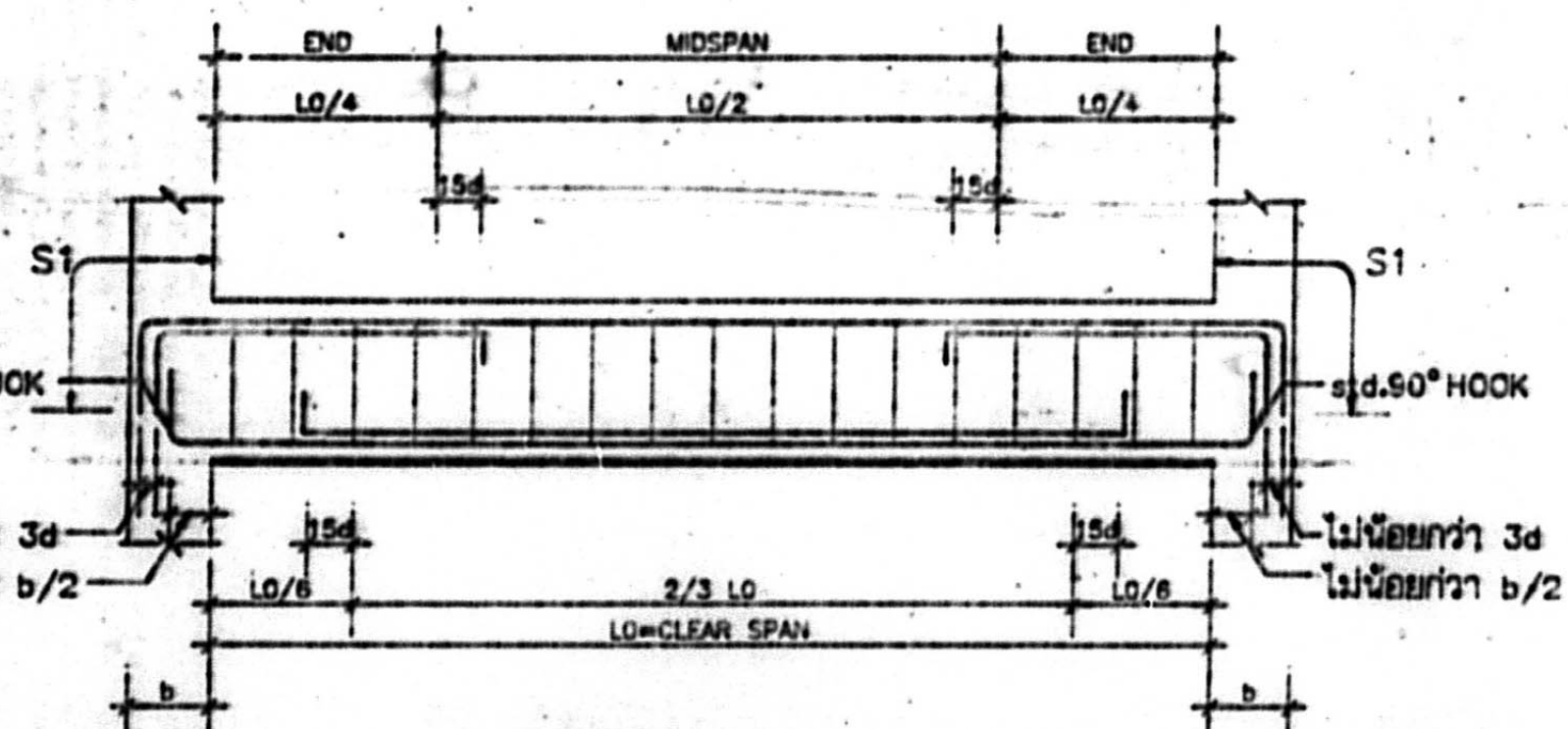
แบบขยายการเสริมเหล็กในคานลักษณะต่าง ๆ



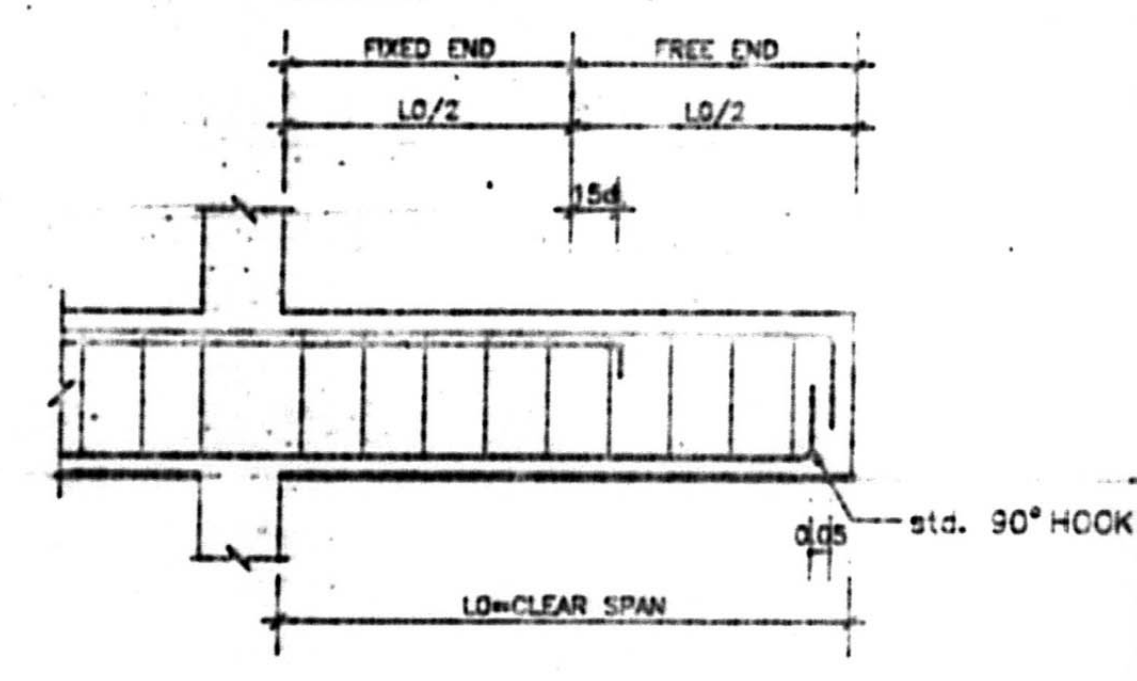
Class: **សិក្សាប្រចាំថ្ងៃ** A



ลักษณะ B



ลักษณะ C



សំណុំរឿង៖ D

[illegible]