

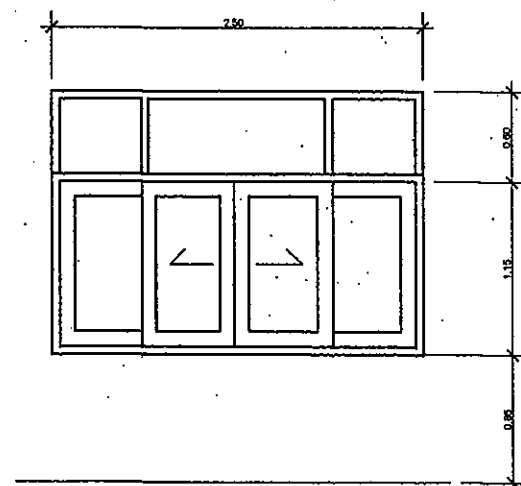
D1 บานเลื่อนคู่
2-0.80x2.00
ตอนบนกระจก 5 mm
ตอนล่างไม้ฉลิมาย 10 มม บุปลาสติกกลามิเนต 2 ด้าน

D2 บานสวิงเดี่ยว
0.90x2.00
ตอนบนกระจก 5 mm
ตอนล่างไม้ฉลิมาย 10 มม บุปลาสติกกลามิเนต 2 ด้าน

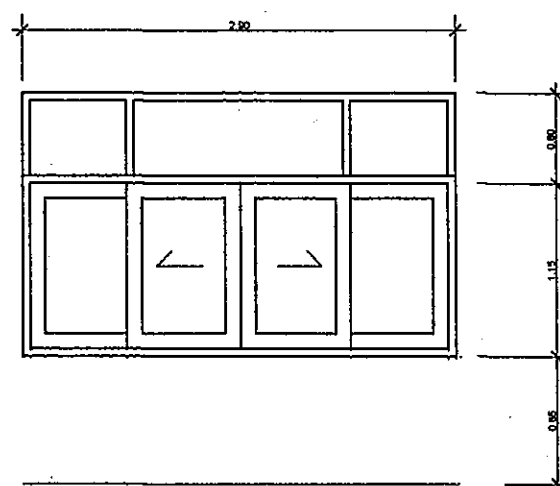
D3 บานเปิดเดี่ยว ไม้ฉลิมายกันน้ำ บุปลาสติกกลามิเนต
0.70x2.00
เฉพาะบานภายนอกให้มีช่องแสงด้วย

D4 บานเปิดเดี่ยว ไม้สัก วงกบไม้เนื้อแข็ง 2"x4"
0.80x2.00

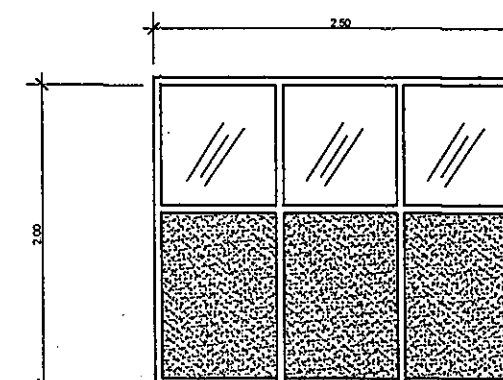
D5 บานเปิดเดี่ยว ไม้สัก วงกบไม้เนื้อแข็ง 2"x4"
0.90x2.00



W1 หน้าต่างบานเลื่อนคู่
1.20X 2.40 ม.
กระจก 5 mm ตัดแสง 50%



W2 หน้าต่างบานเลื่อนคู่
1.20X 2.80 ม.
กระจก 5 mm ตัดแสง 50%

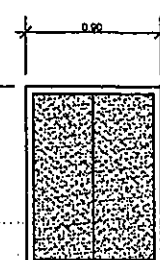


ผนังติดตายตอนบนกระจกใส 5 mm
ตอนล่างไม้ฉลิมาย 10 มม บุปลาสติกกลามิเนต 2 ด้าน

2

DUCT

บานเปิดคู่
2-0.40x1.00
บานไม้ฉลิมาย 10 มม บุปลาสติกกลามิเนต 2 ด้าน



W3 บานขึ้นเกล็ด

โรงพยาบาลชัยนาทนเรนทร
สำนักงานปลัดกระทรวง
กระทรวงสาธารณสุข

แบบ

ปรับปรุงศูนย์ฟื้นฟูสุขภาพ
การแพทย์แผนไทยและ
แพทย์ทางเลือก

ช่างเขียน/ช่างศิลป์

DRAFT นายพายุพิ ดวางทิน

สถาปนิก

ARCHITECT

วิศวกรโยธา

STRUCTURE

วิศวกรการ

INTERIOR

วิศวกรไฟฟ้า

ELECTRICAL

วิศวกรเครื่องกล

MECHANICAL

วิศวกรสุขาภิบาล

SANITARY

CHIEF

CHIEF

CHIEF

CHIEF

CHIEF

CHIEF

CHIEF

CHIEF

CHIEF

CHIEF

CHIEF

CHIEF

CHIEF

CHIEF

CHIEF

CHIEF

CHIEF

CHIEF

CHIEF

CHIEF

CHIEF

CHIEF

CHIEF

CHIEF

CHIEF

CHIEF

CHIEF

CHIEF

CHIEF

CHIEF

CHIEF

ขยาย
ประตู หน้าต่าง

แบบเลขที่

๔/๒๕๖๐

แผ่นที่

๑๔

จำนวน

๓๑

แก้ไขแบบ

แก้ไขแบบ

แก้ไขแบบ

แก้ไขแบบ

แก้ไขแบบ

แก้ไขแบบ

แก้ไขแบบ

แก้ไขแบบ

แก้ไขแบบ

แก้ไขแบบ

แก้ไขแบบ

แก้ไขแบบ

แก้ไขแบบ

แก้ไขแบบ

แบบร่างงานนี้เป็นงานลิขสิทธิ์ของกระทรวงสาธารณสุข
ห้ามนำไปใช้เพื่อเผยแพร่โดยไม่ได้รับอนุญาต